

第106期 中間株主通信

2023年4月1日～2023年9月30日



養命酒製造株式会社が提案するライフスタイルブランド「くらすわ」は、
産直・お取り寄せECサービス「くらすわマルシェ」をオープンいたしました。
詳細は本冊子4Pにてご覧いただけます。



株主の皆様へ



平素は格別のご高配を賜り厚くお礼申し上げます。ここに、養命酒製造株式会社の第106期上半期(2023年4月1日から2023年9月30日まで)の営業の概況をご報告いたします。
2023年12月

代表取締役社長

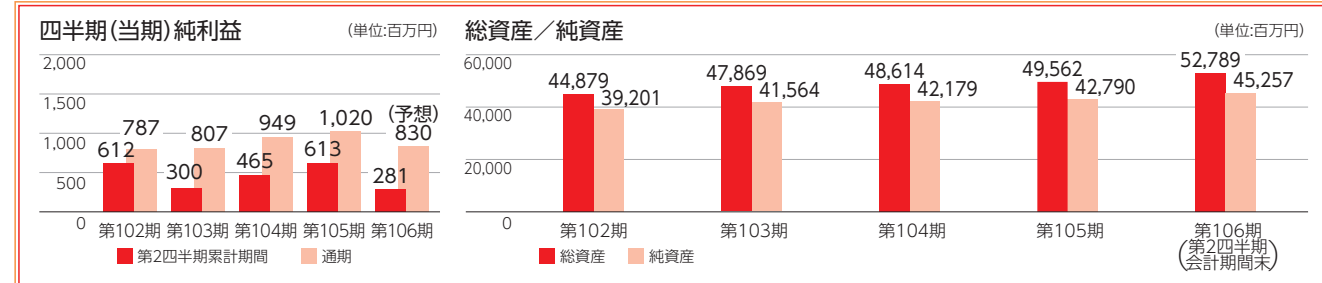
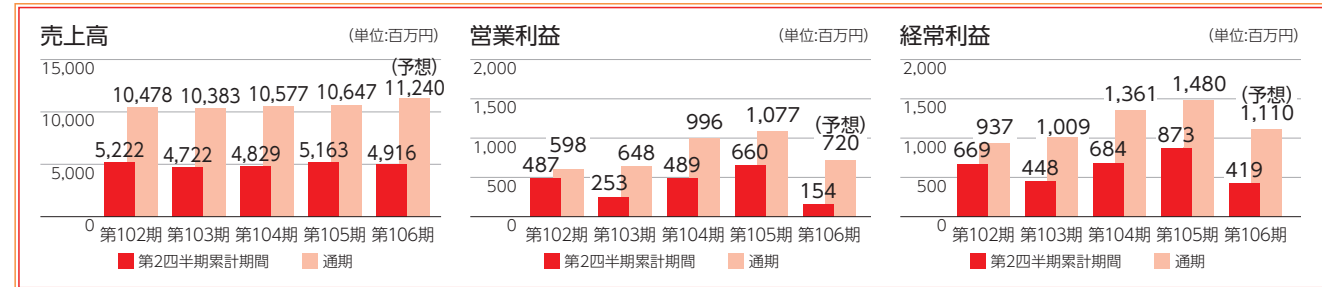
塩澤 太朗

第106期上半期の業績の概要

当第2四半期累計期間(2023年4月1日から2023年9月30日まで)におけるわが国経済は、新型コロナウイルス感染症に関する行動規制の緩和と社会経済活動の正常化が進んだこと等により、景気は緩やかに回復しているものの、エネルギー・原材料価格等の高騰や物価の上昇等、懸念材料は多く、依然として先行き不透明な状況で推移いたしました。

このような状況の中で、当社は2023年6月20日に会社創立100周年を迎え、経営理念「生活者の信頼に応え、豊かな健康生活に貢献する」の下、事業ビジョン「すこやかでより良い時間を願う人々を応援する」に基づき、中期経営計画(2022年4月～2027年3月)において、「次の100年に向けた成長投資と持続的成長基盤の確立」を基本戦略と定め、「養命酒」及び酒類・食品の卸売販売を中心とする既存事業の収益力強化(深化)と、これまで取り組んできた「くらすわ」ブランドを中心とした新たな事業基盤の構築(探索)を同時に行う「両利きの経営」を推進し、収益性を確保しつつ成長投資を行い、新たな企業価値の創造に取り組んでおります。

当第2四半期累計期間の業績は、国内「養命酒」の売上が前年を下回ったことにより、売上高は4,916百万円(前年同期比4.8%減)、営業利益は原材料価格高騰、くらすわ関連事業に係る先行投資、本店ビル更新工事等もあり154百万円(前年同期比76.6%減)、経常利益は419百万円(前年同期比52.0%減)、四半期純利益は281百万円(前年同期比54.0%減)となりました。



セグメント別の状況

養命酒関連事業



テレビCM

国内「養命酒」については、テレビCMや新聞等の広告を実施したほか、卸店やドラッグストア等主要販売チャネルである小売店と協働して陳列強化等を行い売り場づくりに取り組んだものの、物価上昇による消費行動の変化等により、売上高は3,562百万円(前年同期比8.6%減)となりました。酒類・食品については、「養命酒製造クロモジのど飴」、「グミ×サプリ」が寄与し、売上高は378百万円(前年同期比2.2%増)となりました。海外(海外「養命酒」を含む国外販売)については、「養命酒」が前年同期を上回り、売上高は222百万円(前年同期比4.2%増)となりました。不動産賃貸・太陽光発電の売上高は190百万円(前年同期比4.0%減)となりました。

以上により、養命酒関連事業の売上高は4,354百万円(前年同期比6.9%減)となりました。

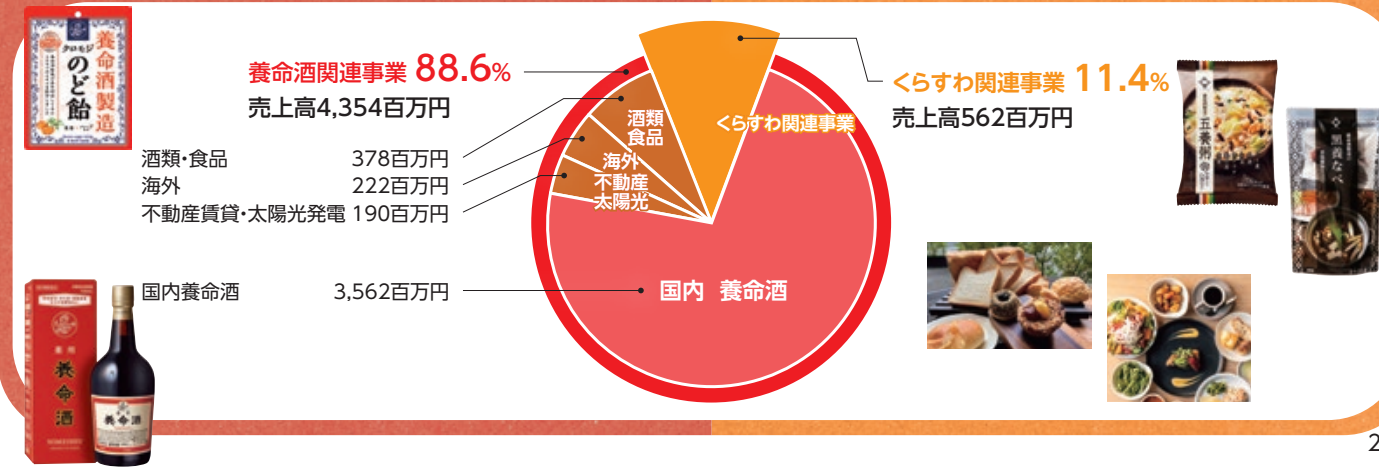
くらすわ関連事業



くらすわロゴマーク

店舗は、引き続き来客数が回復していることにより堅調に推移しました。通信販売は、インターネット広告の実施やダイレクトメール送付等の販売施策に取り組み、「五養粥」、「幸健生彩DX」が売上に寄与しました。外販(他社チャネル販売)は、郵便局等での販売に取り組み、「養命酒製造 甘酒」が売上に寄与しました。

以上により、くらすわ関連事業の売上高は562百万円(前年同期比16.1%増)となりました。



Topics 1

「くらすわの森」オープン 記念式典の実施

当社の会社創立100周年記念日である2023年6月20日に、記念式典を実施。ご出席の駒ヶ根市長らとともにオープンのテープカットを行いました。



Topics 2

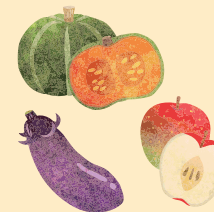
養命酒製造 当帰芍薬散料エキス錠発売

当帰芍薬散は、足腰の冷え症や更年期障害、月経不順、月経異常、月経痛、めまい、頭が重い等の症状を改善します。体力が虚弱で冷え症や疲れやすい方に適する漢方処方です。

服用に便利な錠剤タイプ。日々の生活において扱いやすい、アルミパウチ入りです。



産直・お取り寄せECサービス 「くらすわマルシェ」オープン



くらすわが、皆さまに届けたい
選りすぐりの商品をご自宅へ。



●くらすわマルシェとは
ライフスタイルブランド「くらすわ」が、選りすぐりの商品をご自宅へお届けする産直・お取り寄せECサービスです。
「信州十四豚と南信州野菜のしゃぶしゃぶセット」など、こだわりの商品を取り扱っております。今後も、新たな商品を展開する予定です。



くらすわマルシェ 目利き商品

◇信州戸隠 七割 「なまそば」
素材と配合にこだわったくらすわマルシェ特注そばです。日本三大そば「戸隠そば」で良い新年をお迎えください。

年越しそば
限定400セット
注文期間:12月20日まで
発送日:12月27日頃



◇信州十四豚と南信州野菜のしゃぶしゃぶセット
養命酒製造と生産者が共同開発した独自の飼料を与え、元気にすくすくと育った信州十四豚(シンシュウジューシーポーク)。きめ細やかで旨味があるロース肉、旨味と甘みのバランスが良いバラ肉の2種に、季節に合わせて厳選した南信州産の野菜やきのこをセットでお届け。



数量
限定



株主優待のご案内



2023年9月期より制度の一部を変更いたしました

お知らせ

- ・ 2023年9月30日を基準日とする株主優待から、対象となる全ての株主様に「**くらすわ食品セット**」をご送付いたします。
- ・ 商品選択ハガキは同封しておりません。

継続保有期間 3年未満の株主様

1,500円相当の自社商品詰め合わせ

継続保有期間 3年以上の株主様

3,000円相当の自社商品詰め合わせ



✓ 贈呈の時期： 2024年1月中旬以降の発送を予定

✓ お問い合わせ先： 養命酒製造
株主優待お問い合わせセンター
フリーダイヤル
0120-506-332

受付時間 9:00~17:00
(土日祝、12月31日から1月3日を除く)
受付期間 2024年2月16日(金)まで

会社概要 (2023年9月30日現在)

| | | | |
|-------|---|-----------|--|
| 社名 | 養命酒製造株式会社 YOMEISHU SEIZO CO., LTD. | 事業年度 | 毎年4月1日から 翌年3月31日まで |
| 本店所在地 | 〒150-8563 東京都渋谷区南平台町16番25号 電話 03-3462-8111 FAX 03-3462-8340 URL https://www.yomeishu.co.jp/ | 従業員数 | 299名 |
| 事業所 | 大阪支店、駒ヶ根工場、 商品開発センター、商業施設くらすわ、 鶴ヶ島太陽光発電所、台北支店 | 取締役及び執行役員 | 代表取締役会長 川村 昌平 代表取締役社長 塩澤 太朗 取締役副社長執行役員 田中 英雄 取締役常務執行役員 神林 敬 取締役常務執行役員 大森 勉 取締役常務執行役員 斉藤 隆 取締役 常勤監査等委員* 野崎 知 取締役 監査等委員* 笠原 孟 取締役 監査等委員* 須永 明美 |
| 設立 | 大正12年(1923年)6月20日 | 上席執行役員 | 丸山 明彦 上席執行役員 宮下 克彦 上席執行役員 井川 明 上席執行役員 清水 政明 |
| 資本金 | 16億5,000万円 | 執行役員 | 福盛 禎仁 執行役員 内藤 久嗣 執行役員 田辺 章二 |
| 上場 | 東京証券取引所プライム市場 | | |
| 事業内容 | 養命酒、酒類及び医薬品等の製造・販売 飲食店及び売店の経営 不動産の賃貸 自然エネルギー等による発電事業及び 電気の供給、販売等に関する業務 | | |

* 社外取締役であります。

株式関係 (2023年9月30日現在)

○ 上位10名の株主

| 株主名 | 持株数(千株) |
|-----------------------------|---------|
| 大正製薬ホールディングス株式会社 | 3,300 |
| 三菱UFJ信託銀行株式会社 | 675 |
| 株式会社八十二銀行 | 650 |
| 日本マスタートラスト 信託銀行株式会社(信託口) | 644 |
| トアア再保険株式会社 | 548 |
| 株式会社日本カストディ銀行(信託口) | 289 |
| 株式会社三井住友銀行 | 264 |
| キッコーマン株式会社 | 221 |
| 藤澤玄雄 | 220 |
| 株式会社十八親和銀行 | 211 |

(注) 当社は、自己株式を2,638千株所有しておりますが、上記上位10名の株主からは除外しております。

株主メモ

証券コード 2540
一単元の株式数 100株
事業年度 毎年4月1日から翌年3月31日まで
定時株主総会 毎年6月中
同総会基準日 毎年3月31日
配当金受領株主確定日 毎年3月31日
株主名簿管理人 三菱UFJ信託銀行株式会社
特別口座の口座管理機関
同連絡先 三菱UFJ信託銀行株式会社 証券代行部
東京都府中市日鋼町1-1
電話 0120-232-711(通話料無料)
郵送先 〒137-8081 新東京郵便局私書箱第29号
三菱UFJ信託銀行株式会社 証券代行部
公告掲載方法 電子公告により行います。
公告掲載URL <https://www.yomeishu.co.jp/>
ただし、やむを得ない事由により、電子公告によることができない場合は、日本経済新聞に掲載します。

株式に関するお手続きについて

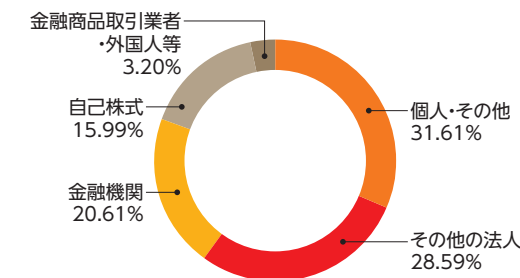
住所・氏名など届出事項の変更、配当金振込先の指定、買取請求その他各種お手続き
証券会社の口座に当社株式が記録されている株主様
口座を開設されている口座管理機関(証券会社等)で承ります。
特別口座に当社株式が記録されている株主様
上記三菱UFJ信託銀行にお問い合わせ願います。

未受領配当金のお支払い
三菱UFJ信託銀行本支店でお支払いします。

○ 株式の状況

発行可能株式総数 66,000,000株
発行済株式の総数 16,500,000株
株主数 20,039名

○ 所有者別株式分布状況





株主様アンケートにご協力をお願いします

株主の皆様からの貴重なご意見・ご要望を今後の活動の参考とさせていただくため、アンケートを実施いたします。(所要時間：5分程度)
ご協力をお願い申し上げます。

アクセス方法



パソコンから

下記のURLからアクセスいただけます。

<https://q.srdb.jp/>

アクセスコード
【2540】



スマートフォン・携帯電話から

QRコード読み取り機能のついたスマートフォンまたは携帯電話をお使いの方は、右のQRコードからアンケート画面へアクセスいただけます。

※携帯電話の機種により、使用できない場合もございます。



メールから

enq@q.srdb.jpへ空メールをご送信いただき、自動返送されるアンケート回答用のURLからアクセスいただけます。



ご回答いただいた株主様のうち、
抽選で**30名様**に1,000円相当の自社商品詰め合わせを
プレゼントいたします。

アンケートの回答は、養命酒製造株式会社及び同社から委託を受けた「ネットでアンケート」運営会社である宝印刷株式会社が管理します。

養命酒製造株式会社は、入力いただいた個人情報を、以下の目的に使用させていただきます。

- ・キャンペーン、イベント・健康関連情報等のご案内
- ・商品、サービスのご案内や広告の配信
- ・嗜好等の把握・分析
- ・アンケート調査、試供品・謝礼品等の提供

その他の個人情報の取り扱いに関しては養命酒製造株式会社プライバシーポリシーをご覧ください。

<https://www.yomeishu.co.jp/privacy/>

<個人情報に関するお問い合わせ先>養命酒製造株式会社お客様相談室

電話番号 03-3462-8222

受付時間 9:00~17:00 (土、日、祝日、弊社指定休日を除く)

宝印刷株式会社は、入力いただいた個人情報を、「ネットでアンケート」の運営に関すること以外の目的で使用することはありません。また、当該情報を回答期間最終日から2カ月間で破棄します。