



## 養命酒製造 会社創立 100 周年を機に『くらすわの森』をオープン 2024 年秋に体験型施設を長野県駒ヶ根市にグランドオープン

「くらすわ駒ヶ根店」をリニューアルオープン

おいしい体験、たのしい体験、すこやかな体験を通して、“すこやかな暮らし”を提供

養命酒製造株式会社（本店：東京都渋谷区 代表取締役社長 塩澤太朗）は会社創立 100 周年を迎えます。100 周年を機に、養命酒 駒ヶ根工場内にある「養命酒健康の森」をリニューアルし、新たに「くらすわの森」をオープンします。おいしい体験、たのしい体験、すこやかな体験を通して、“すこやかな暮らし”を提供する「くらすわの森」全施設のグランドオープンは、2024 年秋頃の予定です。また、グランドオープンに先駆けて、カフェ、ショップ、バーカリーとして「くらすわ駒ヶ根店」をリニューアルいたしました。

会社創立 100 周年の日である 2023 年 6 月 20 日（火）には、「くらすわの森」のオープン記念式典※を行います。年間 30 万人の皆様の来場を目標に据え、将来は、100 万人のお客様にお越しいただける施設へ育てていきます。※オープン記念式典は、関係者のみで開催いたします。



※「くらすわの森」サイト URL : <https://www.clasuwa.jp/clasuwanomori>



---

## 1.「くらすわの森」オープンの背景

くらすわは、2010年に長野県の諏訪湖の畔（ほとり）に、「くらすわ本店」からスタートしました。スタート当時のくらすわは、「地産地集（ちさんちしゅう）」というコンセプトを掲げ、信州の良いものを当社の目利きで探して、アレンジし提供していました。

くらすわオープン10周年を機に、松本にあった店舗を「和ダイニングくらすわ」としてリニューアルオープンしたほか、ブランド露出を高めるため、県外初出店として、東京都に「くらすわ 東京スカイツリータウン・ソラマチ店」をオープンし、くらすわが提案する“すこやかさ”をお客様に提供してまいりました。

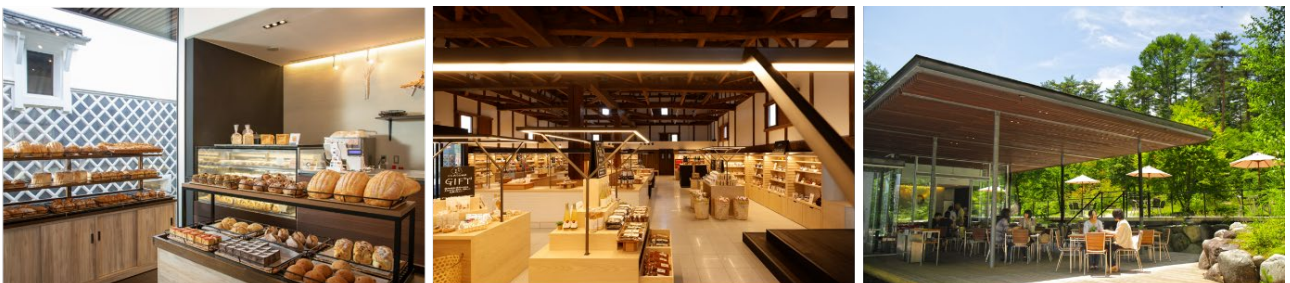
今回、養命酒製造会社創立100周年を機に、当社が届けたい“すこやかさ”を改めて考え直し、自然に触れる中での楽しさ、ゆったりと充実した時間、あたたかさ、丁寧なサービス、おいしいものなど、“すこやかさ”を共有するための楽しい空間をつくらうという思いから、体験型施設「くらすわの森」の建設にいたしました。

## 2.「くらすわの森」とは

「くらすわの森」は、レストランやハム・ソーセージ工房、マルシェ、菓子工房、ベーカリー&カフェ、ショップが集い、おいしい体験、たのしい体験、すこやかな体験を通して“すこやかさ”を提供する施設です。



※上記画像は、2024年秋グランドオープン予定エリアのイメージ画像です。



※上記の3画像は、既にオープンしている店舗の様子です。

---

## <概要>

施設名	くらすわの森
グランドオープン	2024 年秋頃
予定コンテンツ	レストラン、菓子工房、ベーカリー、森のプレイパーク、森のライブラリー（図書館）など
住所	長野県駒ヶ根市赤穂 16410
敷地面積	138,000 m <sup>2</sup>
URL	<a href="https://www.clasuwa.jp/clasuwanomori">https://www.clasuwa.jp/clasuwanomori</a>

## <くらすわ駒ヶ根店 概要>

所在地	長野県駒ヶ根市赤穂 16410
電話番号	080-7671-6663
営業時間	9:30~17:30
定休日	不定休

## 3.2023 年に当社は創立 100 周年を迎えます

養命酒を全国の皆様へ届けようと「株式会社天龍館」を立ち上げたのが 100 年前。明治時代からの、度重なる規制の影響を受け、苦しい中で会社創立でしたが、そこから、昭和恐慌、第二次世界大戦、高度経済成長、バブル経済とその崩壊、世界金融危機、そしてコロナ禍と、さまざまな時代の流れを乗り越えて、当社は会社創立 100 周年を迎えることができました。これもひとえに、養命酒をご利用いただいている生活者の皆様をはじめ、弊社を支えてくださっているすべての皆様のおかげと心より感謝申し上げます。

コロナ禍を経て迎えた創立 100 周年。私たちは「絆を結び、未来を創る」というスローガンを立てました。コロナで分断された「絆」を結びなおす、新たな「絆」を結ぶ、そうして「未来」を創っていくという思いで設定いたしました。このスローガンのもと、「未来」を創る第一歩として、現在、長野県駒ヶ根市にあります駒ヶ根工場に体験型施設「くらすわの森」の建設を進めております。今回のコロナ禍で私たちは、身体だけでなく心の健康の大切さ、人が集うことの尊さ、ありがたさを改めて知ることとなりました。訪れた方の笑顔があふれ、心身ともすこやかに成れる、そんな施設を目指しております。

養命酒関連事業についてもこれまで同様、力を入れ、会社創立時の思いを受け継ぎ、100 年間かけて培ってきた皆様との「絆」も結び続けます。新たな 100 年も決して平たんな道ではないと思いますが、皆様のより一層の信頼と期待に応えられるよう、歩みを進めてまいります。

## <創立 100 年の歴史について>

<https://www.yomeishu.co.jp/company/outline/history.html>

## <100 周年記念サイト URL>

---

<https://www.yomeishu.co.jp/100th/>

#### 4.「くらすわ」とは

信州諏訪湖の畔で生まれた「くらすわ」。  
開業から14年目を迎えた今も、「広げる、すこやかにくらしの輪」。  
私たちの合言葉に変わりはありません。



食を通しておいしく、体験を通してたのしく良い時間を過ごしてもらい、  
心身共にすこやかになってもらいたい。私たちは「良質な本物」を、皆さまへお届けしています。これからも何処までも、「すこやかにくらしの輪」を広げ続けます。

#### <くらすわ 公式サイト>

<https://www.clasuwa.jp/>

#### <店舗情報>

くらすわ本店、くらすわショップ MIDORI 長野店、和ダイニングくらすわ 信毎メディアガーデン松本店、くらすわ駒ヶ根店、くらすわ東京スカイツリータウン・ソラマチ店  
※各店舗の詳細は <くらすわ 公式サイト> をご確認ください。

#### 5.会社概要

社名	養命酒製造株式会社
所在地	東京都渋谷区南平台町 16-25
代表者名	代表取締役社長 塩澤太郎
設立	1923（大正12）年6月20日
資本金	16億5,000万円
株式	東京証券取引所プライム市場上場
事業年度	毎年4月1日より翌年3月31日まで
年間売上	106億円（2023年3月期）
従業員数	290名（2023年3月31日現在）

～本件に関する報道関係者からの問い合わせ先～

くらすわ PR 事務局（イニシャル内） 担当：山本・小野

TEL：03-5572-6316 FAX：03-5572-6065 Mail：clasuwa@vectorinc.co.jp

## 【報道参考資料】

### ＜取材対象者＞

**執行役員 くらすわ事業部長 福盛 禎仁（ふくもり さだひと）**



#### ＜略歴＞

海外事業部で薬用養命酒の台湾での販路開拓に従事。くらすわ立ち上げを行い、くらすわ諏訪本店でレストラン支配人を務める。

商品開発グループリーダー、エイジングケアグループリーダーを歴任し、エイジングケア商品の開発から販売に従事した後、リテール事業部長を経て、現在、執行役員、くらすわ事業部長。

#### ＜取材可能事項＞

- ・「くらすわの森」の設立背景、詳細
- ・「くらすわ」の現状と今後の展望について など

### ＜取材可能事項＞

#### ①「くらすわ」各店舗

- ・下記店舗へのご取材が可能です。  
ご取材内容ご希望により調整いたしますので、PR 事務局までお問い合わせください。
- ・店舗一覧  
「くらすわ本店」「くらすわショップ MIDORI 長野店」「和ダイニングくらすわ 信毎メディアガーデン松本店」「くらすわ駒ヶ根店」「くらすわ 東京スカイツリータウン・ソラマチ店」  
詳細 URL : <https://www.clasuwa.jp/shops/>

#### ②「くらすわの森」

- ・工事の様子となりますが、ご希望内容によりご取材を調整することも可能ですので、PR 事務局までお問い合わせください。 ※2023 年 6 月 20 日(火)はご取材を承れません。

～本件に関する報道関係者からの問い合わせ先～

くらすわ PR 事務局（イニシャル内） 担当：山本・小野

TEL : 03-5572-6316 FAX : 03-5572-6065 Mail : [clasuwa@vectorinc.co.jp](mailto:clasuwa@vectorinc.co.jp)